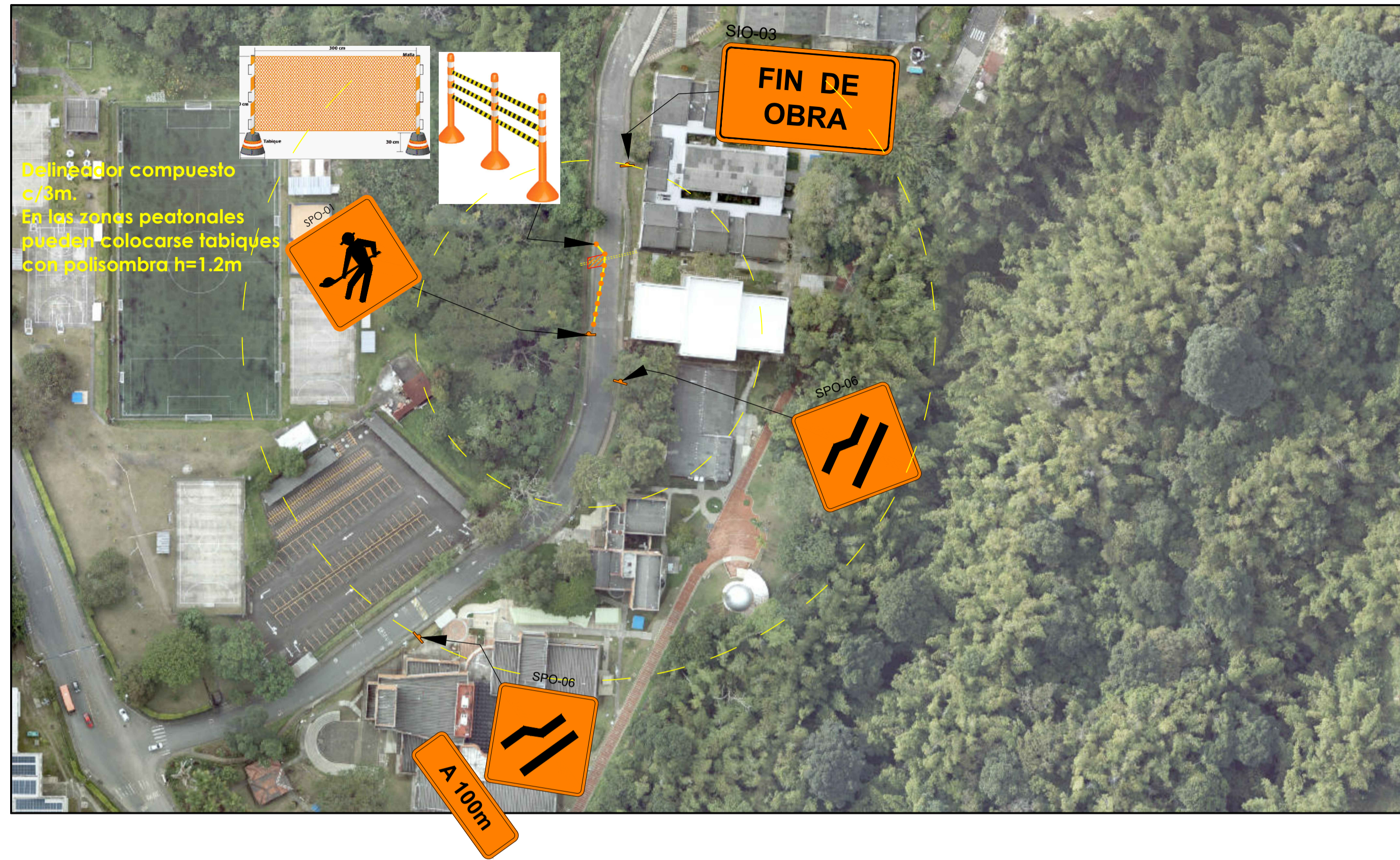
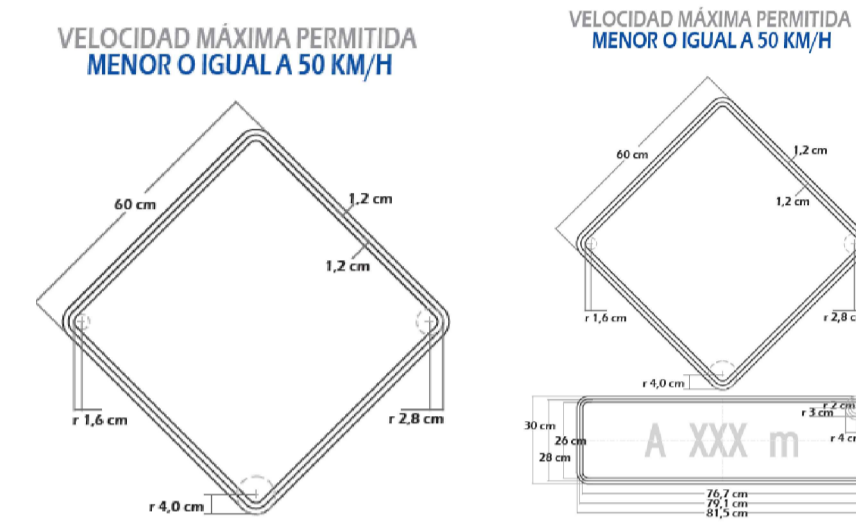


## FASE-1 Instalación de Tubería ANDEN IZQUIERDO



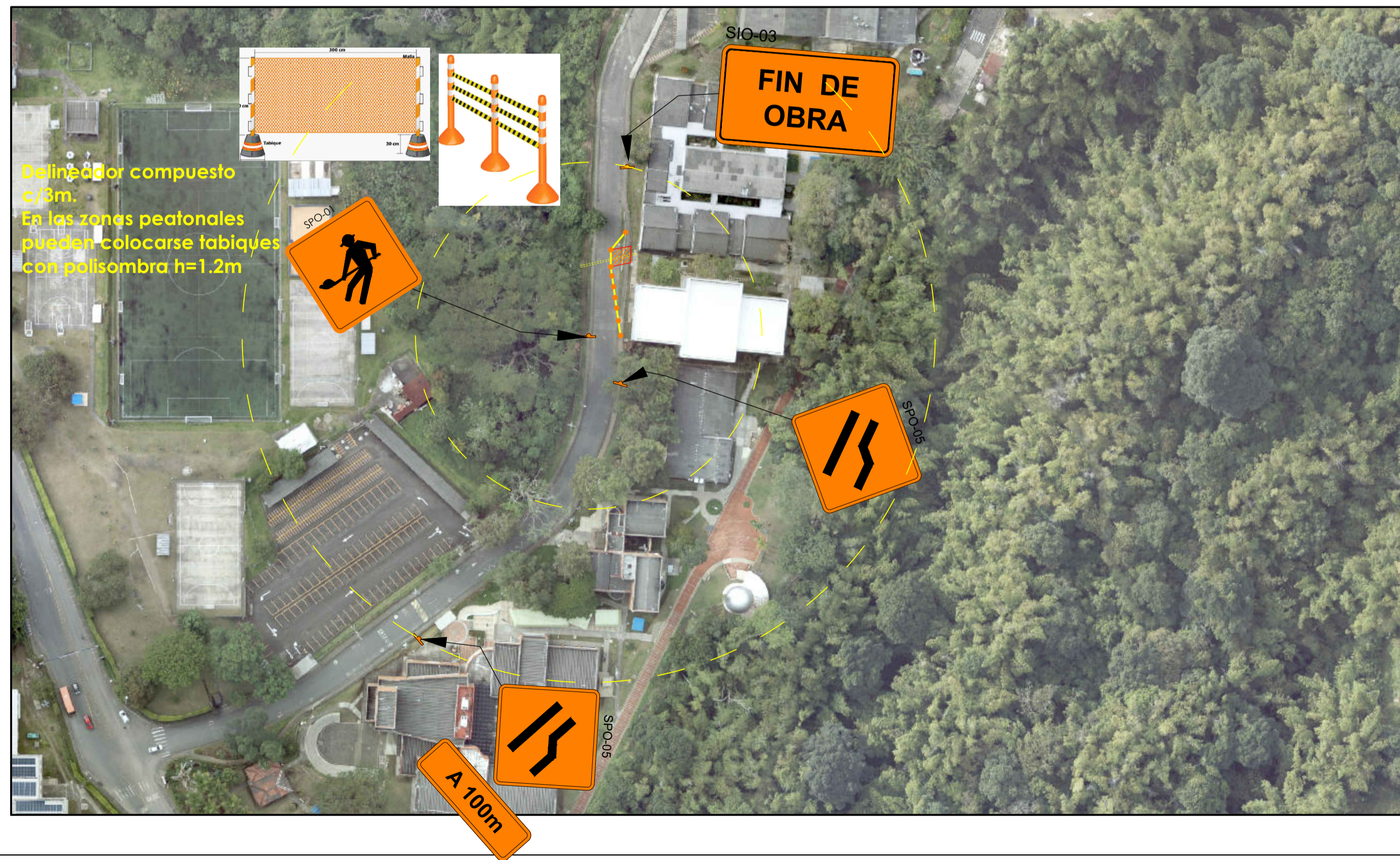
**TAMAÑOS Y MATERIALES:**  
 -El tamaño de acuerdo al Manual de señalización para velocidades máximas de 50Km/h.  
 -Material Retroreflectivo tipo IV o superior  
 -Señales informativas, tamaño mínimo de la letra 12.5 cm



**Tabla 2.4-1 Altura mínima de letras para distintas velocidades máximas**

Velocidad máxima (km/h)	Altura mínima de letra (cm)	
	Señales laterales a nivel	Señales elevadas
Menor o igual a 40	7.5	15
50	12.5	20

## FASE-2 Instalación de Tubería ANDEN DERECHO



**SEÑALES REQUERIDAS PMT-CALLE 10- UNIVERSIDAD TECNOLÓGICA DE PEREIRA**

SEÑAL	TIPO DE SEÑAL	NOMENCLATURA	DESCRIPCION	CANTIDAD	TAMAÑO (cm)
	PREVENTIVA	SPO-01	Trabajos en al vía	1	60
	PREVENTIVA DE OBRA	SP-05	Angostamiento a la derecha.	1	
	PREVENTIVA DE OBRA	SP-05	Angostamiento a la derecha. 100m.	1	60
	PREVENTIVA DE OBRA	SP-06	Angostamiento a la izquierda.	1	60
	PREVENTIVA DE OBRA	SP-06	Angostamiento a la izquierda. 100m.	1	60
	INFORMATIVA DE OBRA	SIO	FIN DE OBRA	1	90x60
	Dispositivos de Canalización	DELINEADOR + CINTA	DELINEADOR COMPUETO	Variable.	1 c/3m
	Dispositivos de Canalización	CANALIZACION	TABIQUES CON MALLA O POLISOMBRE	Variable.	1 c/3m

Todas las señales con material retroreflectante tipo IV o superior.

PROYECTO:  
**PASO DE TUBERÍA NOVAFOR DE 6" PARA SUMIDERO AGUAS RESIDUALES.**

LOCALIZACIÓN:  
 Universidad Tecnológica de Pereira

CONTRATISTA:  
**Diego Echeverry Echeverry**

INTERVENTOR:  
**Arquitecto:**  
**Daniel Henao Marulanda**

VoBo

ELABORACIÓN  
 DISEÑO DE PLAN DE MANEJO DE TRANSITO  
 ING. HENRY MARTINEZ BARBOSA  
 ESPECIALISTA VIAS Y TRANSPORTE UNAL  
 AUDITOR DE SEGURIDAD VIAL UNAL

CONTROL DE CAMBIOS

Fecha	Cambios

CONTIENE:  
**PLAN DE MANEJO DE TRANSITO**

VERSIÓN: **V1** ARCHIVO DIGITAL: PMT-Obra (Sistema Asapunto)

FECHA: **2024-09-25** PLANO No. **1/1**

ESCALA: